

G205, 6421.1.1.211.2024

Nadleśnictwo Trzcianka
64-980 Trzcianka
Ogrodowa 2
ZG.2210.3.2025.MB

Trzcianka, 2025-10-24

URZĄD GMINY CZARNKÓW	
W PŁY N Ę Ł O	
24. 10. 2025	
Zał.
Nr	10927

p. Eneld sp

URZĄD GMINY CZARNKÓW
64-700 Czarnków
Rybaki 3

INFORMACJA

Korespondencja wysłana z systemu EZD PUW

Uwagi do projektu planu ogólnego Gminy Czarnków.

Załączniki:

1. Opinia do projektu planu ogólnego Gminy Czarnków.pdf

Dokument nie zawiera podpisu

Podpis elektroniczny



Zn.spr.: ZG.2210.3.2025

Trzcianka, dnia 24.10.2025

Urząd Gminy Czarnków

ul. Rybaki 3

64-700 Czarnków

Dotyczy: Projektu planu ogólnego gminy Czarnków

W odpowiedzi na pismo z dnia 07.10.2025 r. (GROŚ.6721.1.1.185.2024) informuję, że Nadleśnictwo Trzcianka wnosi następujące uwagi do projektu planu ogólnego:

- 1) W działce 7234/2 w Kuźnicy Czarnkowskiej – wskazano błędną lokalizację strefy cmentarza (SC). W opinii nadleśnictwa, cmentarz dworski z XIX w. znajduje się na północy działki, a nie w jej centrum. Wobec powyższego, nadleśnictwo wnioskuję o poprawę lokalizacji cmentarza i pozostawienie go jako strefy SC z profilem dodatkowym - załącznik 1.
- 2) W działce 7245/2 w Bukowcu – wskazano błędną lokalizację strefy cmentarza (SC). W opinii nadleśnictwa, cmentarz ewangelicko - augsburski z poł. XIX wieku znajduje się bliżej centralnej części działki, a nie na jej wschodzie. Wobec powyższego, nadleśnictwo wnioskuję o poprawę lokalizacji cmentarza i pozostawienie go jako strefy SC z profilem dodatkowym - załącznik 2.
- 3) W działce 7225 w Średnicy – wskazano błędną lokalizację strefy cmentarza (SC). W opinii nadleśnictwa, grunt LP powinien zostać zakwalifikowany do strefy otwartej (SO), ponieważ cmentarz ewangelicki znajduje się w całości na działce nr 117, która nie należy do PGL LP - załącznik 3.
- 4) Na działce 7233/3 w Kuźnicy Czarnkowskiej – nadleśnictwo wnioskuję o przypisanie ww. nieruchomości do strefy otwartej (SO), a nie do strefy produkcji rolniczej (SR), ponieważ działka stanowi na gruncie skarpe, z postępującą sukcesją - załącznik 4.
- 5) Na działce 7246/5 oraz 7246/6 w Zofiowie – nadleśnictwo wnioskuję o przypisanie ww. nieruchomości w części do strefy wielofunkcyjnej

- z zabudową mieszkaniową jednorodzinną (SJ), a w części do strefy wielofunkcyjnej z zabudową zagrodową (SZ), a nie jak dotychczas do strefy otwartej (SO) oraz strefy zieleni i rekreacji (SN) – załącznik 5.
- 6) Na działce 7252/1 w Jędrzejewie – nadleśnictwo wnioskuję o przypisanie ww. nieruchomości w całości do strefy otwartej (SO). Nadleśnictwo nie wyraża zgody na możliwość potencjalnej rozbudowy prywatnej posesji na gruntach leśnych, w związku z czym nie akceptuje przypisania fragmentu działki do strefy wielofunkcyjnej z zabudową mieszkaniową jednorodzinną (SJ) - załącznik 6.
- 7) Na działce 7252/2 w Jędrzejewie – nadleśnictwo wnioskuję o przypisanie ww. nieruchomości w całości do strefy otwartej (SO). Nadleśnictwo nie wyraża zgody na możliwość potencjalnej rozbudowy prywatnej posesji na gruntach leśnych, w związku z czym nie akceptuje przypisania fragmentu działki do strefy wielofunkcyjnej z zabudową mieszkaniową jednorodzinną (SJ) - załącznik 7.
- 8) Na działce 7121/5 oraz 7121/4 w Średnicy – nadleśnictwo wnioskuję o przypisanie ww. nieruchomości w całości do strefy otwartej (SO). Nadleśnictwo nie wyraża zgody na możliwość potencjalnej rozbudowy prywatnych posesji na gruntach leśnych, w związku z czym nie akceptuje przypisania fragmentów działek LP do strefy wielofunkcyjnej z zabudową mieszkaniową jednorodzinną (SJ) – załącznik 8.
- 9) Na działce 7232/5 w Jędrzejewie – nadleśnictwo wnioskuję o przypisanie gruntów leśnych wokół działki prywatnej 1007 do strefy otwartej (SO), a nie do strefy wielofunkcyjnej z zabudową mieszkaniową jednorodzinną (SJ). Nadleśnictwo nie wyraża zgody na możliwość potencjalnej rozbudowy prywatnej posesji na gruntach leśnych – załącznik 9.
- 10) Na działce 7163/3 w Średnicy – nadleśnictwo wnioskuję o przypisanie gruntów leśnych wokół działki prywatnej 213/1 do strefy otwartej (SO), a nie do strefy wielofunkcyjnej z zabudową zagrodową (SZ). Nadleśnictwo nie wyraża zgody na możliwość potencjalnej rozbudowy prywatnej posesji na gruntach leśnych – załącznik 10.

- 11) Na działce 7149/5 w Gajewie – nadleśnictwo wnioskuję o przypisanie części gruntów rolnych (RV) wokół działki prywatnej 1134 do strefy wielofunkcyjnej z zabudową zagrodową (SZ), a nie do strefy otwartej (SO) – załącznik 11.
- 12) Na działce 7234/12 w Kuźnicy Czarnkowskiej – nadleśnictwo wnioskuję o przypisanie ww. nieruchomości w całości do strefy wielofunkcyjnej z zabudową mieszkaniową jednorodzinną (SJ), bez pozostawienia części działki w strefie zieleni i rekreacji (SN) - załącznik 12.
- 13) Na działce 7234/4 w Kuźnicy Czarnkowskiej – nadleśnictwo wnioskuję o przypisanie ww. nieruchomości w całości do strefy usługowej (SU), a nie do strefy zieleni i rekreacji (SN) - załącznik 13.
- 14) Na działce 7234/5 w Kuźnicy Czarnkowskiej – nadleśnictwo wnioskuję o przypisanie ww. nieruchomości w całości do strefy otwartej (SO), a nie do strefy zieleni i rekreacji (SN) - załącznik 14.
- 15) Na działce 7164/2 w Jędrzejewie - nadleśnictwo wnioskuję o powiększenie zasięgu strefy i jej zmianę ze strefy wielofunkcyjnej z zabudową zagrodową (SZ) na strefę wielofunkcyjną z zabudową mieszkaniową jednorodzinną (SJ) - załącznik 15.
- 16) Na działce 7226/8 w Średnicy - nadleśnictwo wnioskuję o powiększenie zasięgu strefy i jej zmianę ze strefy wielofunkcyjnej z zabudową zagrodową (SZ) na strefę wielofunkcyjną z zabudową mieszkaniową jednorodzinną (SJ) - załącznik 16.
- 17) Na działce 7077/6 w Radosiewie - nadleśnictwo wnioskuję o powiększenie zasięgu strefy i jej zmianę ze strefy wielofunkcyjnej z zabudową zagrodową (SZ) na strefę wielofunkcyjną z zabudową mieszkaniową jednorodzinną (SJ) - załącznik 17.

Wszelkie zapisy planu ogólnego uwzględnia się przy sporządzaniu miejscowego planu zagospodarowania przestrzennego („mpzp”) oraz stanowią one podstawę prawną do wydania decyzji o warunkach zabudowy (art. 13a, ust. 5, pkt.1 upizp). Stosownie do art. 59 ust. 1 w związku z art. 50 ust. 1 upizp, zmiana zagospodarowania terenu, zmiana sposobu użytkowania obiektu budowlanego, czy realizacja inwestycji przy braku mpzp, wymaga ustaleń w drodze decyzji o warunkach zabudowy. Uwzględniając powyższe uwarunkowania prawne oraz z ostrożności na zapewnienie możliwości uzyskania przez

nadleśnictwo decyzji o warunkach zabudowy dla inwestycji kubaturowych związanych z gospodarką leśną w planistycznej strefie otwartej (SO), przy braku obowiązującego mpzp, na obecnym etapie opiniowania projektu planu ogólnego (art. 13i ust. 3, pkt 5a upzp) nadleśnictwo zgłasza również potrzebę dotyczącą możliwości lokalizowania budynków i budowli na terenach leśnych, związanych z gospodarką leśną, o których jest mowa w art. 3 pkt. 2 ustawy z dn. 28.09.1991 r. o lasach (t.j Dz.U. z 2025 r., poz. 567), jeżeli takich zapisów nie wprowadzono na wcześniejszych etapach prac planistycznych lub gdy z opisu strefy otwartej (SO) wynika wprost zakaz zabudowy. Nadleśnictwo zwraca także uwagę na gminne standardy urbanistyczne, o których jest mowa w art. 13e upzp, w szczególności czy zostały one określone dla planistycznej strefy otwartej (jako wymóg fakultatywny), a jeśli tak, to czy wyznaczone wskaźniki do których należą: maksymalna nadziemna intensywność zabudowy, maksymalna wysokość zabudowy lub maksymalny udział powierzchni zabudowy, umożliwią lokalizację obiektów kubaturowych związanych z gospodarką leśną. Wobec powyższych potrzeb, nadleśnictwo wnioskuje o zapewnienie możliwości budowy podwójnej kancelarii leśnictw na części działki 7232/5 w Jędrzejewie (załącznik 18).

Do pozostałej części graficznej projektu planu ogólnego Gminy Czarnków, Nadleśnictwo Trzcianka nie wnosi zastrzeżeń.

Z poważaniem
Andrzej Lipert
Nadleśniczy
/podpisano elektronicznie/

Do wiadomości

1. Regionalna Dyrekcja Lasów Państwowych w Pile.

Załączniki

1. Mapki poglądowe dostępne pod adresem
https://drive.google.com/drive/folders/1cT7A_6wSmXxh4ZJTpsmDk9ZhczQhwkJ3?usp=sharing

UPP - Urzędowe Poświadczenie Przedłożenia

Identyfikator Poświadczenia: ePUAP-UPP171047246

Adresat dokumentu, którego dotyczy poświadczenie

Nazwa adresata dokumentu: URZĄD GMINY CZARNKÓW

Identyfikator adresata: 31b1u5toog

Rodzaj identyfikatora adresata: ePUAP-ID

Nadawca dokumentu, którego dotyczy poświadczenie

Nazwa nadawcy: LASY PAŃSTWOWE NADLEŚNICTWO TRZCIANKA

Identyfikator nadawcy: pgl_lp_0810

Rodzaj identyfikatora nadawcy: ePUAP-ID

Dane poświadczenia

Data doręczenia: 2025-10-24T11:45:45.735

Data wytworzenia poświadczenia: 2025-10-24T11:45:45.735

Identyfikator dokumentu, którego dotyczy poświadczenie: DOK239711176

Dane uzupełniające (opcjonalne)

Rodzaj informacji uzupełniającej: Źródło

Wartość informacji uzupełniającej: Poświadczenie wystawione przez platformę ePUAP

Rodzaj informacji uzupełniającej: Identyfikator ePUAP dokumentu

Wartość informacji uzupełniającej: 239711176

Rodzaj informacji uzupełniającej: Informacja

Wartość informacji uzupełniającej: Zgodnie z art. 39¹ par. 1 k.p.a., w związku z art. 158 ust. 1 ustawy o doręczeniach elektronicznych, pisma powiązane z przedłożonym dokumentem będą przesyłane za pomocą środków komunikacji elektronicznej.

Rodzaj informacji uzupełniającej: Pouczenie

Wartość informacji uzupełniającej: Zgodnie z art. 39¹ par. 1d k.p.a., w związku z art. 158 ust. 1 ustawy o doręczeniach elektronicznych, istnieje możliwość rezygnacji z doręczania pism za pomocą środków komunikacji elektronicznej.

Dane dotyczące podpisu

Poświadczenie zostało podpisane - aby je zweryfikować należy użyć oprogramowania do weryfikacji podpisu

Lista podpisanych elementów (referencji):

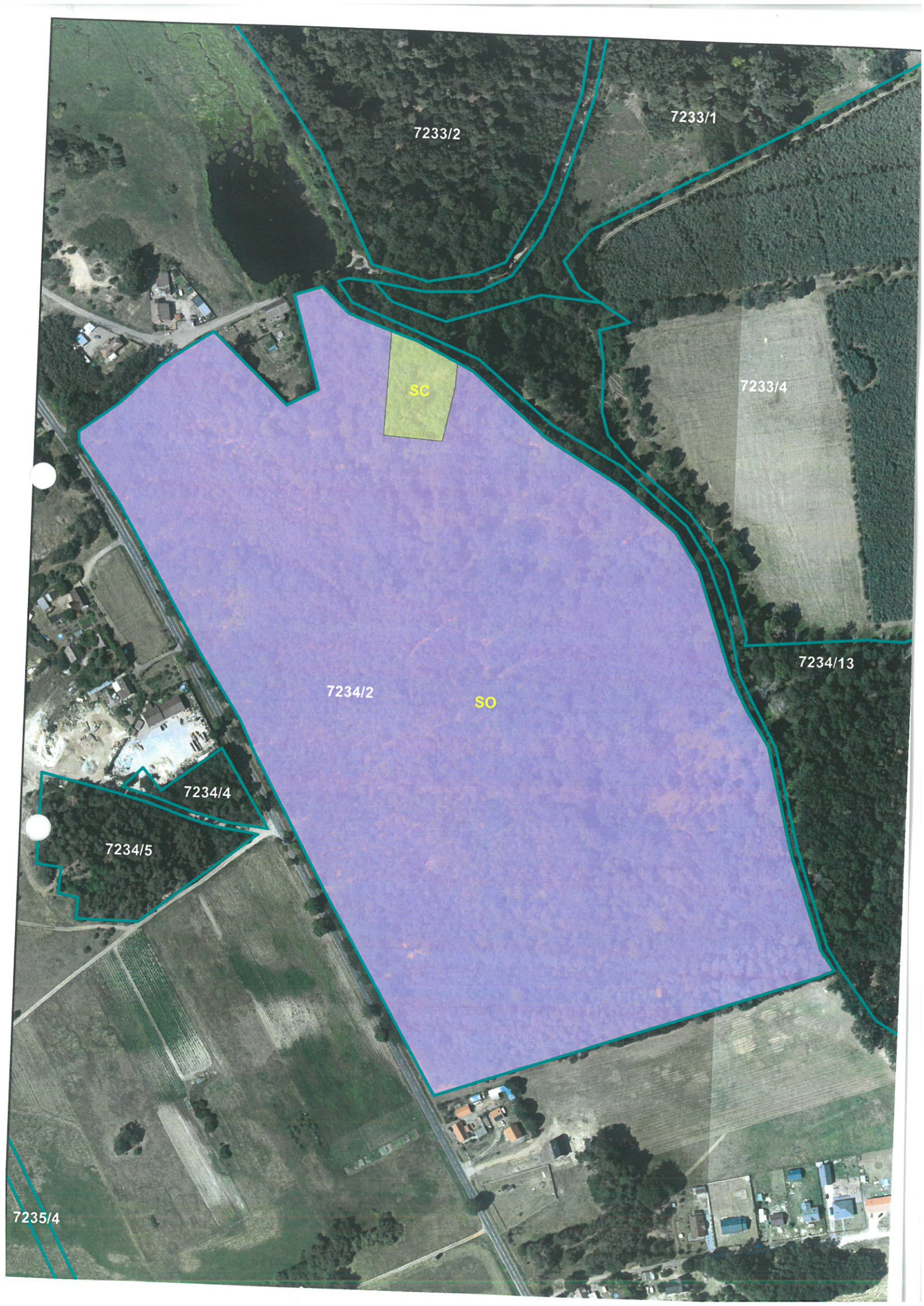
referencja ID-036f220e33fe06333dfb776edb769d06 :

referencja ID-86ccbd4facb1904892bccb065e7ca6b :

Opinia%20do%20projektu%20planu%20og%C3%B3lnego%20Gminy%20Czarnk%C3%B3w.xml

referencja : #xades-id-c02380fe3bf8b29c29174b7dec6ccec0





7233/2

7233/1

SC

7233/4

7234/2

SO

7234/13

7234/4

7234/5

7235/4



SO

SZ

SK

7245/1

7245/2

SC

SO

7245/3

SZ

SZ

SZ



7245/1

SO

7245/2

SC

SO

7245/3







SR

7233/3

SO

7233/2

SP

SG

SR

7233/3

7233/2

SO

SN









SJ

7252/2

SO

SO

7252/1

SJ

SZ

SO

SJ

SJ



SO
7121/4

SJ

7121/5

7120/1

7120/3





SO

7121/4

SJ

7121/5

7120/1



7232/4

7232/5

S3

S0



7162/1

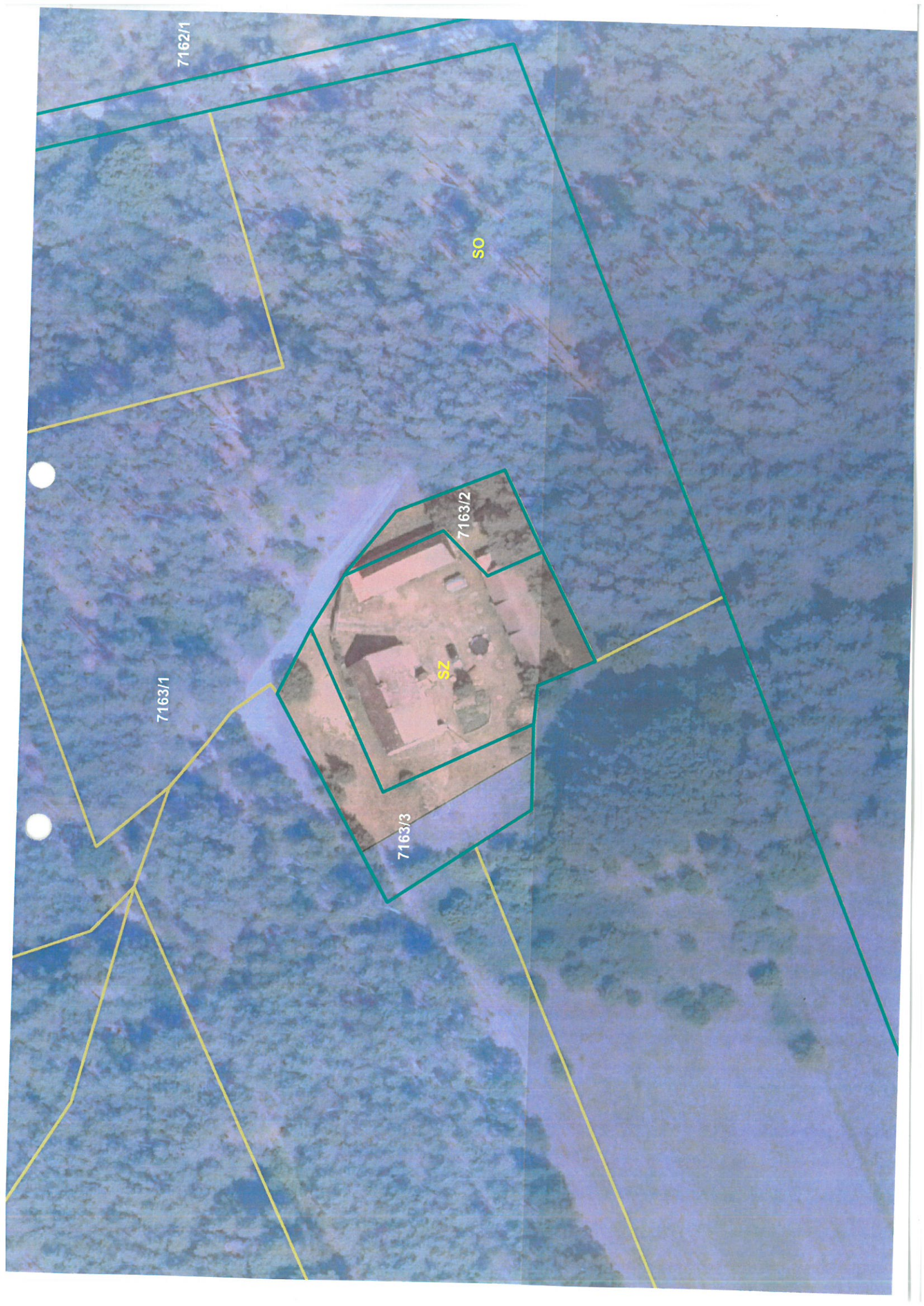
SO

7163/2

SZ

7163/3

7163/1



7162/1

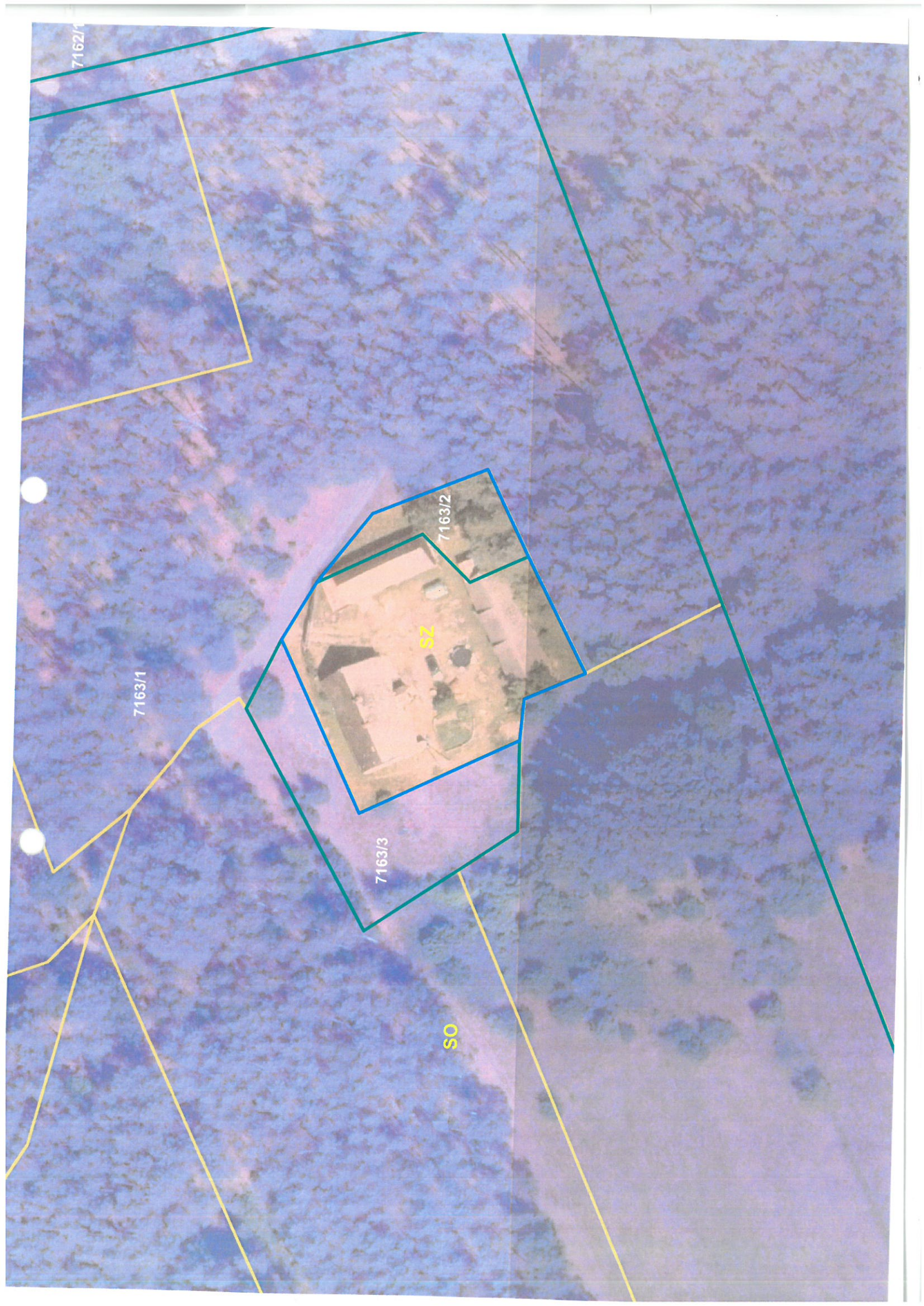
7163/1

7163/3

7163/2

SZ

SO



7150/2

7170

SZ

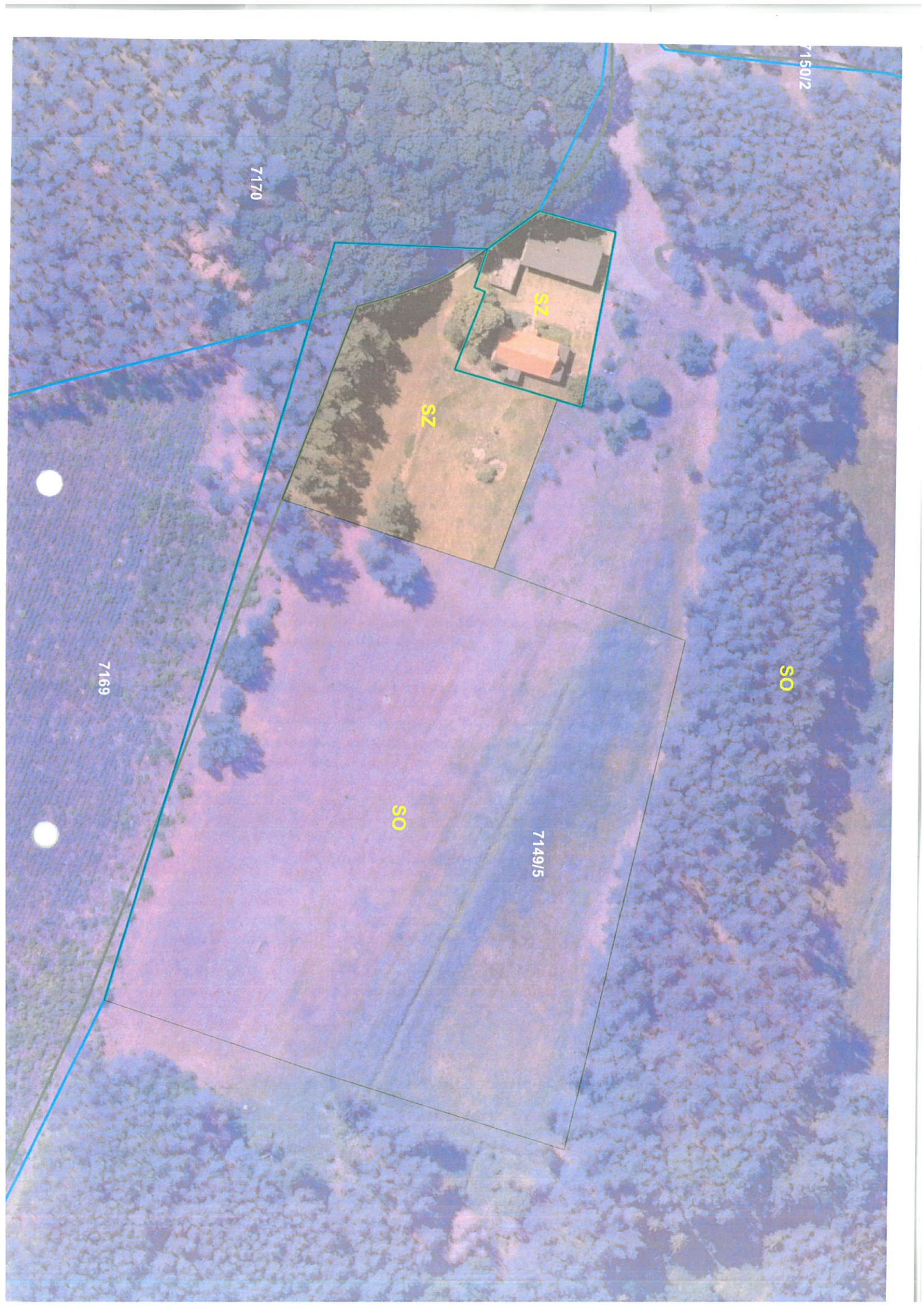
SZ

SO

SO

7149/5

7169



715012

71170

SZ

7169

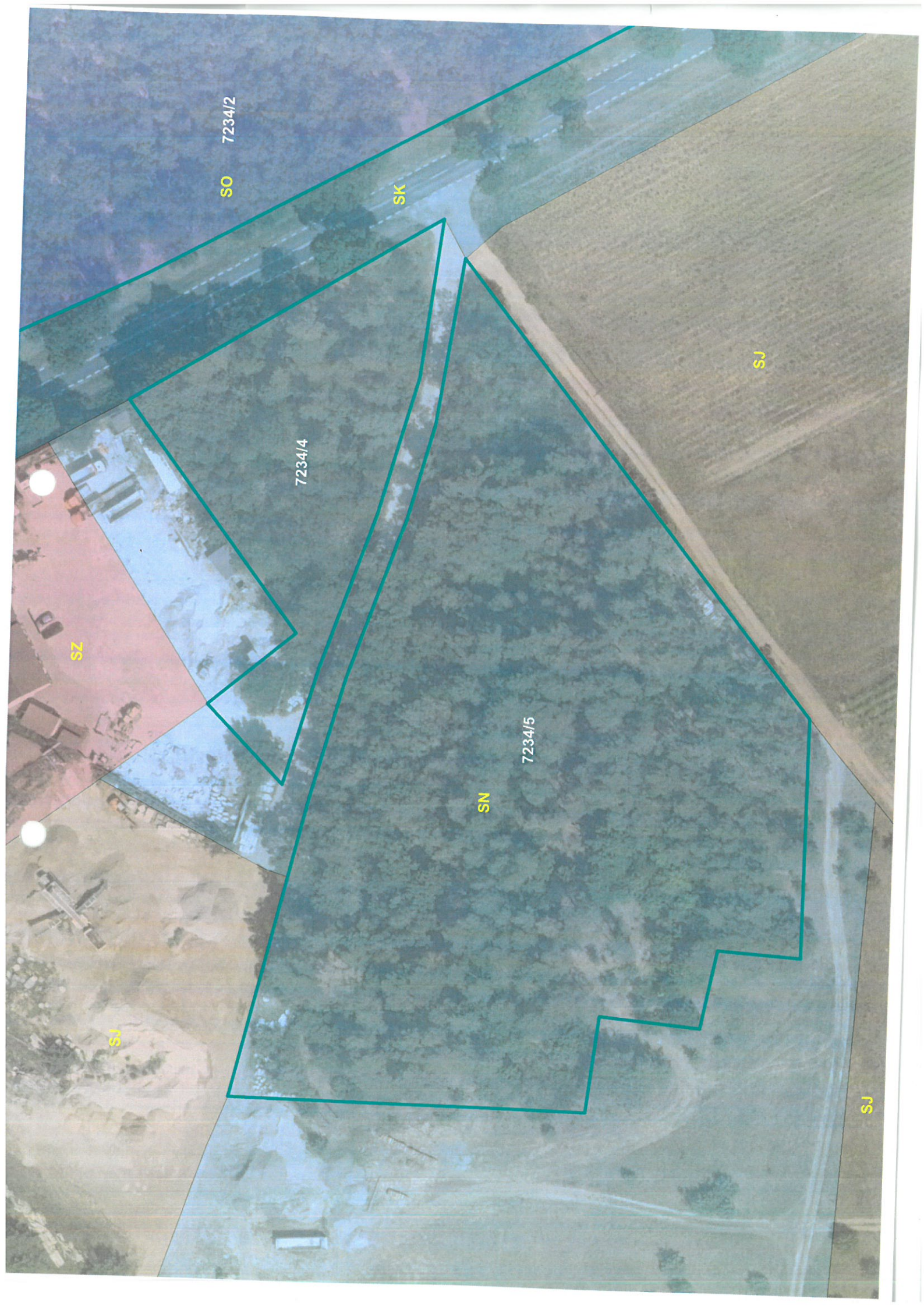
SO

7149/5









SO 7234/2

SK

SJ

7234/4

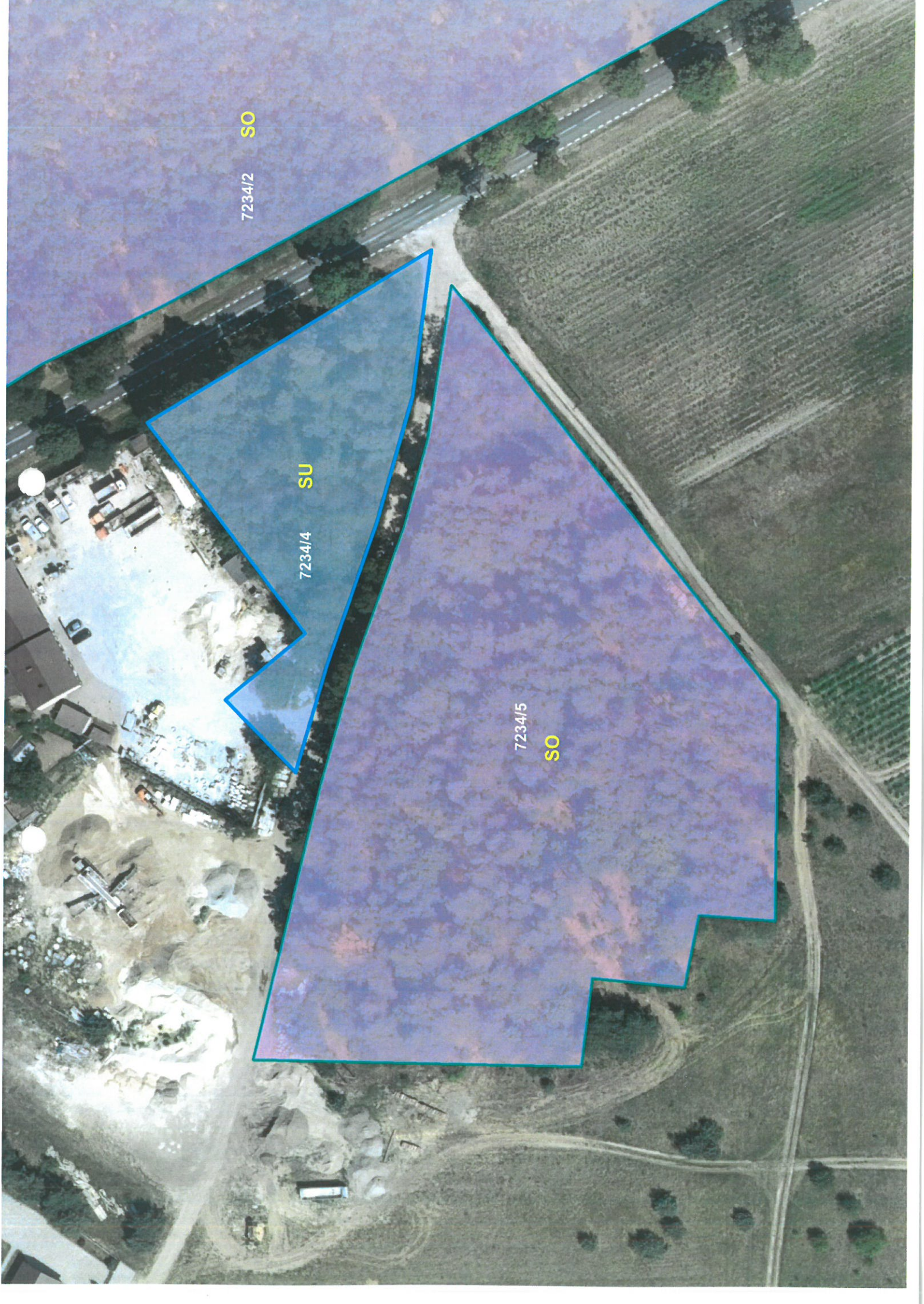
SZ

7234/5

SN

SJ

SJ



7234/2 SO

7234/4 SU

7234/5 SO



SO

7164/2

SZ

SZ

7164/1







7226/8

SO



707716

SZ

SO

707717



707716

SO

707717

